

TŰZVÉDELEM TÉLEN



A TŰZ

ÉLETET KÖVETELHET,

DE EZ
MEGELŐZHETŐ

Tudta?

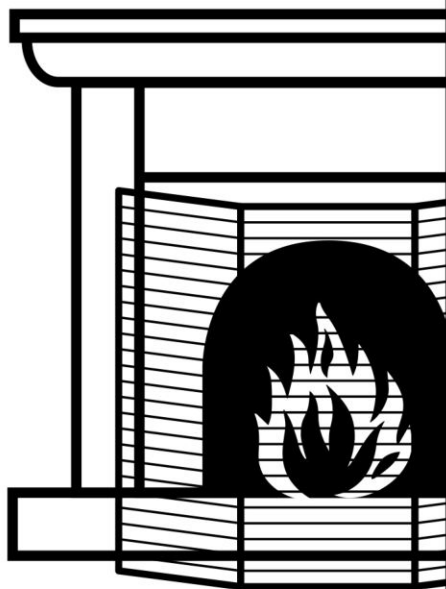
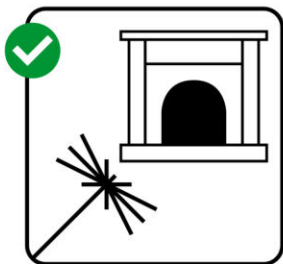
- Évente körülbelül 65 tüzesetért tehető felelőssé hibás elektromos ágymelegítő.
- Naponta két tüzesetet fűtőberendezések okoznak.

A következő tájékoztató segít biztonságosabbá tenni a telet, ami fokozottan tűzveszélyes időszak, mert fűtésre szükség van.

Otthoni fűtés

Nyílt tűz

- Legyen nagyon körültekintő, ha nyílt tüzet használ fűtéshez. Ügyeljen rá, hogy mindig használjon hővédő paravánt a forró parázsból kipattanó szikrák ellen.
- Mindig felügyelje a parazsat, és lefekvés előtt gondosan oltsa el.
- A kémények és füstelvezetők mindig legyenek tiszták és megfelelően karbantartottak.

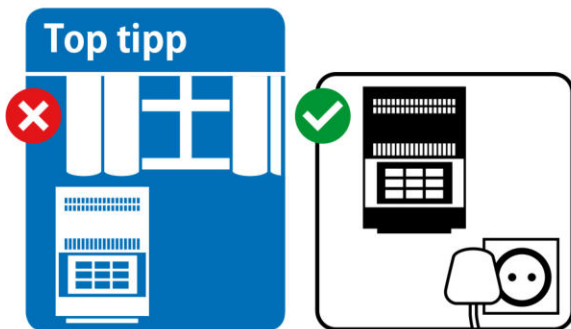


Otthoni fűtés

Hordozható fűtőberendezések használata

A fűtőberendezéseket tartsa távol a függönyöktől és a bútoroktól, és soha ne használja őket ruhaszáritásra.

- Mindig húzza ki az elektromos fűtőberendezéseket a hálózatról, amikor elmegy otthonról vagy lefekszik aludni.
- Igyekezzen a fűtőberendezéseket egy falhoz rögzíteni, hogy ne dőlhessenek el.
- Gázos vagy paraffinos fűtőberendezéseket csak jól szellőző helyiségekben használjon. A fűtőberendezések elhasználják az oxigént, ezért a nem megfelelően szellőztetett helyiség fulladásos halált is okozhat



Tartsa távol textiliáktól!

Ha átmelegedne

Az elektromos ágymelegítő használata

Soha ne használjon melegvizes palackot elektromos takaróval egy ágyban, még akkor sem, ha a takaró ki van kapcsolva.

- Húzza ki az ágymelegítőt, mielőtt ágyba bújjik, kivéve, ha a biztonságos éjszakai használathoz termosztátos vezérléssel van ellátva.
 - Az elektromos ágymelegítőt kiterítve, feltekerve vagy lazán összehajtogatva tárolja, hogy a belső vezetékek ne sérüljenek.
 - Az elektromos ágymelegítőket 3 évente tesztelje.
- Használt ágymelegítő vásárlását lehetőleg kerülje, és rendszeresen ellenőrizze az állapotát. Ha a takaró több mint 10 éves, cserélje le.
 - Mindig kövesse a gyártó utasításait.



Az elektromos ágymelegítőt kiterítve vagy feltekerve tárolja!

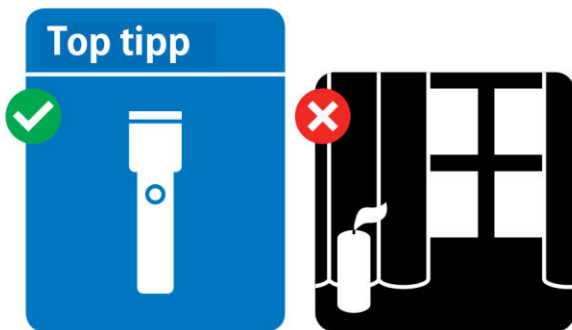
Áramszünet esetén

Alternatív fényforrás

Áramszünet vagy áramkimaradás esetére tartson kéznél elemmel működő lámpát vagy zseblámpát.

- Ha gyertyát vagy gyufát kell használnia, mindig legyen különösen körültekintő. Teljesen oltsa el őket, mielőtt elhagyja a szobát vagy lefekszik.

- Ügyeljen rá, hogy a gyertyákat megfelelő gyertyatartóban tartsa, és gyúlékony anyagoktól - például függönyöktől - távol.
- Tartson kéznél egy mobiltelefont, hogy áramszünet esetén is tudjon vészhívást indítani.



Tartson kéznél zseblámpát és elemeket!

Tűzvédelem nádfedeles épületeknél

**Szereljen fel füstjelzőt a padlás-
son, és győződjön meg róla,
hogy az össze van kötve a
házban lévő többi riasztóval.**

- Használjon bevizsgált villámhárítót.

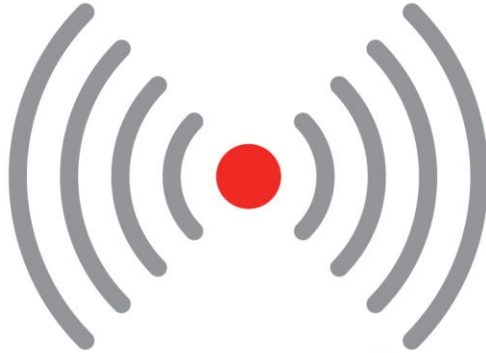
- Ne égessen szemetet vagy kerti hulladékot nádfedeles épület közelében.
- A padlástérben használjon zárt burájú lámpatestet csupasz izzók helyett, mivel ezek nagyobb tűzveszélyt jelentenek.
- Soha ne gyújtson tűzijátékot az épület közelében.

A TV-antennát szabadon álló oszlopra szerelje, hogy a nádtetőt ne érhesse villámcsapás.



**Szereljen fel
füstjelzőt a padlástérben!**





A FÜSTJELZŐK
ÉLETET
MENTENEK

For more information on
general fire safety visit
www.facebook.com/firekills

FS078 ©Crown Copyright 2015.
Published by Communities and
Local Government, March 2015.
Printed on paper comprising no less
than 75% post-consumer waste.
Version 3

ISBN 978-1409846000



9 781409 846000